



MAISON LES MILLE ET UNE COLLINES - SAINT-GERMAIN-DU-SALEMBRE

LES MILLE ET UNE COLLINES

Location de vacances pour 9 personnes à Saint-Germain-Du-Salembre

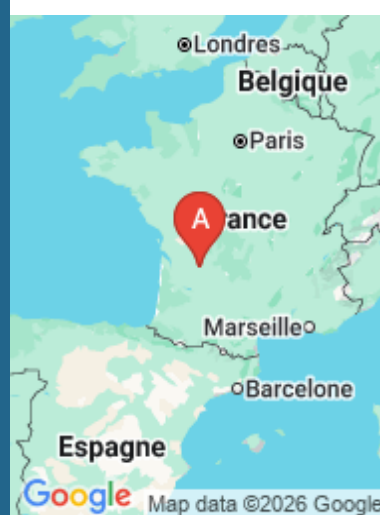
<https://milleetunecollines.fr>



Cathy REGOTTAZ

+33 6 21 52 56 95

A Les Mille et Une Collines - Saint-Germain-Du-Salembre : 8 Route de Saint-Astier 24190 SAINT-GERMAIN-DU-SALEMBRE





Les Mille et Une Collines - Saint-Germain-Du-Salembre



Maison



6

personnes



3

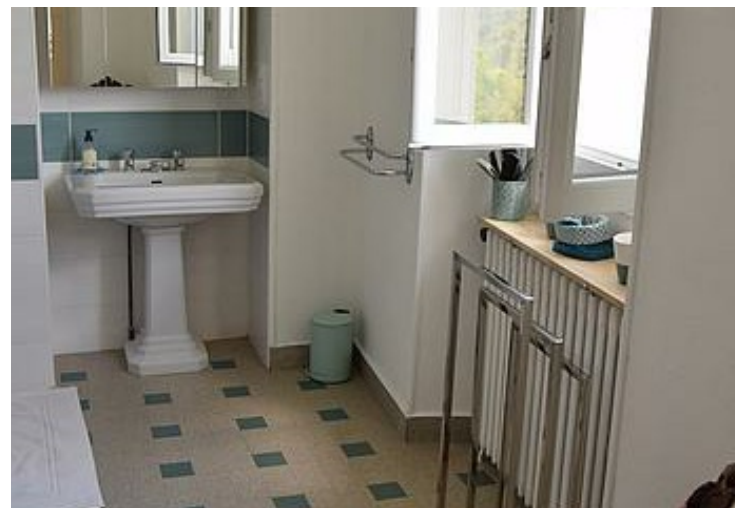
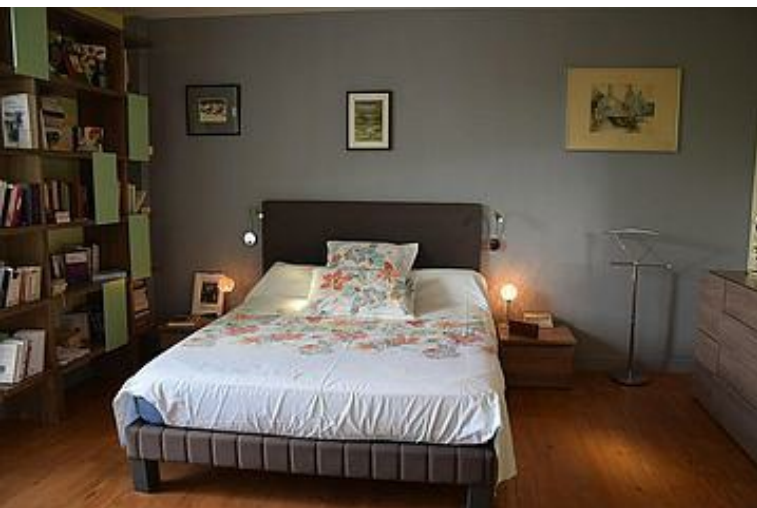
chambres

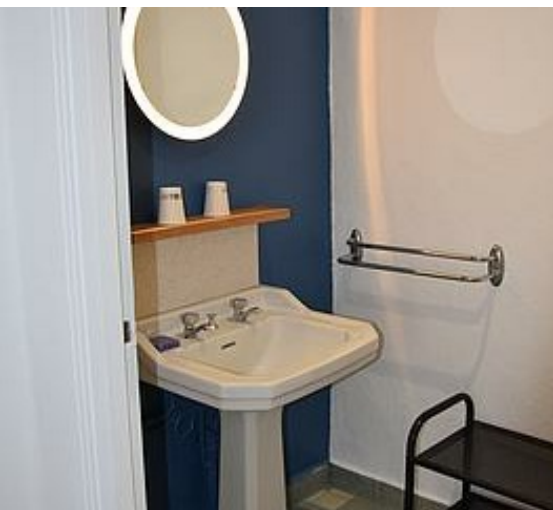
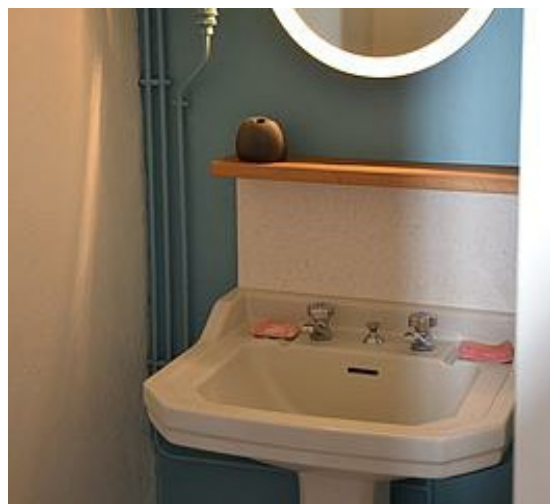


130

m2

Charmante maison de bourg, lumineuse et chaleureuse, avec jardin privé, au cœur du village. De beaux volumes, des chambres spacieuses, une décoration très soignée, des jeux d'intérieur et d'extérieur, de nombreux livres à disposition, un jardin clos fleuri et ombragé, confèrent à la maison une ambiance propice à la détente. Au rdc : grande entrée, salon avec cheminée et séjour ouvrant sur la terrasse et le jardin situé à l'arrière, spacieuse cuisine équipée, buanderie, toilette. A l'étage : CH 1 : 1 lit 160 + grande salle de bain, CH2 : 1 lit 140 + cabinet de toilette, CH3 : 2 lits superposés + lit tiroir 90 et 1 clic-clac 2 places + cabinet de toilette. 1 wc indépendant. Le linge est fourni et les lits faits à votre arrivée. Le jardin est équipé de transats et d'une table de ping-pong et d'un trampoline. L'accès principal se fait côté rue, avec 2 places de stationnement privé devant la maison.





Pièces et équipements

<i>Chambres</i>	Chambre(s): 3 Lit(s): 5 dont lit(s) 1 pers.: 3 dont lit(s) 2 pers.: 3	
<i>Salle de bains / Salle d'eau</i>	Salle de bains avec douche et baignoire Sèche cheveux Salle(s) de bains (avec baignoire): 1 2 chambres possèdent un cabinet de toilette avec lavabo.	
<i>WC</i>	WC: 2 WC indépendants	
<i>Cuisine</i>	Cuisine Appareil à raclette Combiné congélation Four à micro ondes Réfrigérateur	Appareil à fondue Four Lave vaisselle
<i>Autres pièces</i>	Garage Séjour	Cellier Terrasse
<i>Media</i>	Chaîne Hifi Wifi	Télévision
<i>Autres équipements</i>	Lave linge privatif Matériel de repassage	Sèche linge privatif
<i>Chauffage / AC</i>	Chauffage	Cheminée
<i>Exterieur</i>	Barbecue Salon de jardin	Jardin privé Terrain clos
<i>Divers</i>	Frais supplémentaires pour le chauffage et la cheminée oui, selon saisons	

Infos sur l'établissement



Communs

Entrée indépendante



Activités



Réseaux

Accès Internet



Stationnement

Parking à proximité



Services

Location de draps et/ou de linge

Location linge de toilette et lits faits : 8 € par personne
Forfait ménage obligatoire : 80 €



Extérieurs

Trampoline
Table de ping pong

A savoir : conditions de la location

Arrivée	A partir de 16h	
Départ	Avant 11h	
Langue(s) parlée(s)	Anglais	Français
Annulation/Prépaiement/Dépot de garantie	Caution : 500€	
Moyens de paiement		
Ménage	Ménage facturé 80€, obligatoire.	
Draps et Linge de maison		
Enfants et lits d'appoints	Lit bébé chaise bébé , rehausseur	
Animaux domestiques	Les animaux ne sont pas admis.	

Tarifs (au 26/01/26)

Les Mille et Une Collines - Saint-Germain-Du-Salembre

Location de linge : 8 €/pers (lits faits, linge de toilette inclus). Forfait ménage : 80 €. Location pour le week-end : 200 €. Nuitée (minimum 2 nuits) : 72 € à 93 €. Location à la semaine : 500 € à 650 €.

Tarifs en €:	Tarif 1 nuit en semaine (L, M, M, J, D)	Tarif 1 nuit en weekend (V ou S)	Tarif 2 nuits weekend (V+S)	Tarif 7 nuits semaine
--------------	--	-------------------------------------	--------------------------------	-----------------------

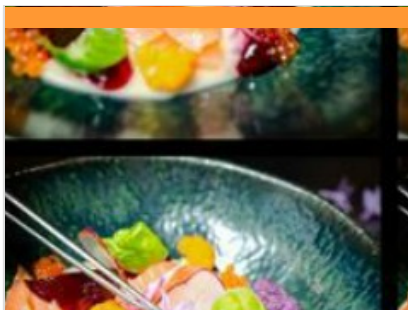
Aucun tarif renseigné (contactez le propriétaire)

Mes recommandations

Guide Touristique

Carte Vélo Route Voie Verte

OFFICES DE TOURISME VALLÉE DE L'ISLE
WWW.TOURISME-ISLEPERIGORD.COM



Restaurant Le Cilaos

+33 5 53 81 11 64

15 Avenue de Planèze

<https://www.facebook.com/leCilaos.Neu>

3.8 km
NEUVIG



1

Sur les rives de l'Isle, dans un cadre chaleureux et atypique, le Cilaos propose une cuisine maison, mêlant tradition et créativité. Abel, Maxence, Clarisse et Maëlle y mettent en avant des produits locaux, des saveurs sincères et une atmosphère conviviale. Une belle adresse pour savourer une cuisine généreuse, entre terroir et gourmandise contemporaine. Exemple de plats : - Risotto parmesan, saucisses de Morteau et huile de truffe - Paleron de boeuf confit, légumes, mousseline de pommes de terre - Choux gourmand à la vanille de Madagascar Le restaurant dispose d'une salle à l'étage (40 pers.) et d'une terrasse d'été (40 pers.) L'établissement propose également un service traiteur. Les plus : - La vue panoramique sur la rivière Isle depuis la terrasse d'été à l'étage - Une cuisine raffinée de saison



Restaurant Le Saint-Aquilin

+33 5 53 07 00 03

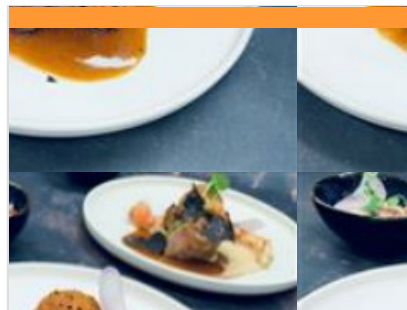
Le Bourg 875 rue de la République

6.3 km
SAINT-AQUILIN



2

Au cœur du village, ce bar-restaurant est tenu par Eric et Gauthier. Fervents défenseurs de l'agriculture biologique et des produits locaux de qualité, ils proposent une cuisine bistro-bonomique savoureuse, renouvelée au quotidien et au fil des saisons. Ouvert le midi du mardi au dimanche, le soir vendredi et samedi. La formule du jour servie en semaine au déjeuner, les mardi, mercredi, jeudi et vendredi, est très complète avec soupe, entrée, plat, dessert et café ! Le menu à découvrir le week-end se décline aussi à l'ardoise. Exemples de plats : - Crème de topinambours à l'huile de noisettes, écume de Cabécou du Périgord. - Noix de veau, sauce crémeuse au foie gras, potimarron rôti et polenta croustillante. - Tarte au chocolat et noix de Pécan caramélisées. Les + : - La formule du midi très complète - Le choix de vins au verre



Restaurant La Douzième Heure

+33 9 50 80 94 62

8 Rue du 8 Mai 1945

<https://www.la-douzième-heure-restaurant.com>

6.6 km
DOUZILLAC



3

Le restaurant La Douzième heure est tenu par Yannick, passionné autant par la cuisine que par l'humain ! Il vous propose une carte de plats raffinés valorisant les circuits courts. C'est une cuisine contemporaine mais sans prétention avec des saveurs marquées et des touches d'originalité. Installez-vous en salle ou sur la terrasse en face de l'église du village, un cadre bucolique pour apprécier la finesse des plats, qui changent au fil des saisons. Yannick est chef depuis plus de 25 ans, il a travaillé dans plusieurs restaurants pour acquérir de l'expérience et définir son style (brasserie de luxe, restaurant étoilé...). La Douzième heure est aussi un lieu pour se retrouver entre amis en fin de journée pour déguster des tapas ! Exemples de plats : - Paleron de boeuf braisé, pressé de pommes de terre, raifort et coques - Côte de cochon au mélicot - Gâteau aux noix



Centre de pilotage Moto Cross, Quad et Draisienne électrique

+33 6 32 67 07 06

Les Cinq Routes 2317 Route du Cros de la Nauve

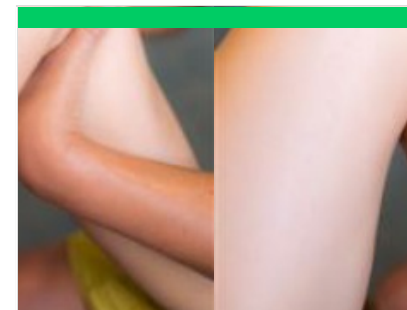
<http://www.rideonmx.com>

2.4 km
CHANTERAC



1

École de pilotage motocross, super cross et quad. Labellisée École Française de Moto (EFM). Fédération Française de Motocyclisme (FFM). Tous niveaux, initiation, perfectionnement, préparation aux compétitions (Champion de France junior 2012 formé ici). Initiation dès 6 ans au quad et au moto cross sur différents parcours. NOUVEAU ! Découvrez notre toute nouvelle initiation en draisienne électrique ! A mi-chemin entre le vélo électrique et la moto, vivez une expérience unique en pleine nature. Profitez de la piste de pump track avec ses bosses et ses virages, pour améliorer vos compétences en équilibre et perfectionner votre technique. Rejoignez-nous pour une balade inoubliable et laissez-vous séduire par cette aventure innovante ! Dès 5 ans et jusqu'à 75 kg.



Séance de massage

+33 9 63 60 48 84 +33 6 26 46 02 90

Massages et Casseroles 37 Rue de Puyguiller

<https://massages-et-casseroles.fr/deco>

2.7 km
SAINT-GERMAIN-DU-SALEMBRE



2

Dans un cadre champêtre, venez vous relaxer et abandonner les tensions et soucis du quotidien grâce au Sensitive Gestalt Massage (SGM®), un massage globalisant, unifiant, dédié à la détente, au bien-être et à la paix intérieure. Des massages réguliers aident et permettent la structuration du schéma corporel, l'installation d'une confiance réelle entre la personne massée et la masseuse et permet un profond lâcher prise. SENSITIVE fait allusion à la précision des mouvements. GESTALT évoque l'expérience existentielle de l'ici et maintenant. MASSAGE évoque les techniques dans leur grande variété, qui énergisent, unifient et centrent la personne dont le ressenti propre en bénéficie. La nudité n'est pas une condition pour recevoir un massage SGM : il peut être reçu nu, en sous-vêtements, les parties du corps ne faisant pas l'objet du massage peuvent être couvertes.

Mes recommandations (suite)

Guide Touristique

Carte Vélo Route Voie Verte

OFFICES DE TOURISME VALLÉE DE L'ISLE
WWW.TOURISME-ISLEPERIGORD.COM



Canoë-Kayak Neuvic

☎ +33 6 31 88 45 19

USNCK : Union Sportive Neuvicoise de
Canoë Kayak 29 Route du Grand Mur
🌐 <http://www.canoeneuvic24.fr>

3.3 km
📍 NEUVIC



Le club de Neuvic, classé 4^e club français de descente en 2025 et évoluant en nationale 1, est affilié à la Fédération Française de Canoë-Kayak. Labellisé École Française de Canoë-Kayak, il vous accueille toute l'année pour des activités nautiques adaptées à tous. Descentes sur l'Isle : liberté et nature préservée Dès les beaux jours, partez à l'aventure avec une descente libre ou encadrée. Selon vos envies, payez en canoë, kayak ou stand-up paddle sur l'Isle, une rivière sauvage où hérons, martins-pêcheurs et libellules vous accompagnent. Stages et activités inédites En été, les jeunes peuvent s'initier ou se perfectionner lors de stages encadrés par un éducateur sportif spécialisé. Pour une expérience originale, laissez-vous tenter par une descente nocturne aux flambeaux, encadrée et sécurisée. Enfin, pour prolonger l'aventure, optez pour la location de vélos et remorques enfants.



Location de vélos au club de canoë-Kayak de Neuvic

☎ +33 6 31 88 45 19

29 route du Grand Mur
🌐 <https://canoeneuvic24.fr>

3.3 km
📍 NEUVIC



Location de vélos au club de canoë-kayak de Neuvic. Découvrez la voie cyclable de la Vallée de l'Isle et le charme bucolique de ses châteaux, églises, écluses et moulins. Aventurez-vous en vélo à la rencontre des artisans locaux. Nous proposons du matériel adapté à toute la famille. Les plus petits pourront vous suivre à bord d'une remorque enfant. 19 vélos adultes de S à XXL 4 vélos enfants 1 siège enfant 4 remorques enfants



Piscine et Toboggans aquatiques

☎ +33 5 53 81 37 61

1 Plaine des sports, les Vaureix

3.7 km
📍 NEUVIC



Piscine de plein air ouverte en juin (mercredi et week-end) + juillet et août (du mardi au dimanche). Cette piscine est équipée de plusieurs bassins, d'aires de jeux et de plusieurs toboggans pour adultes et enfants. Sortie du bassin 20mn avant la fermeture. Shorts et bermudas de ville interdits. Les enfants de moins de 11 ans doivent être accompagnés d'un adulte. Tout au long de l'été des cours d'aquagym et des leçons de natation sont proposés.



Promenade en bateau électrique

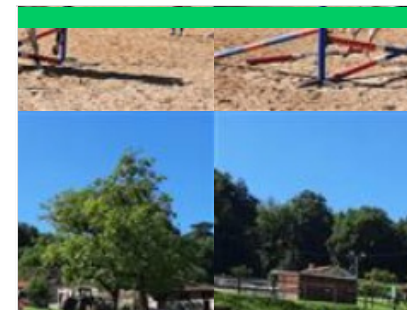
☎ +33 7 81 22 59 87

Base de Loisirs 17 Avenue de Planèze

3.8 km
📍 NEUVIC



Offrez-vous une heure de détente et d'évasion aux commandes d'un bateau électrique sans permis sur la rivière Isle. Cette balade vous permettra de découvrir une vue imprenable sur le majestueux château de Neuvic, tout en profitant du calme et de la beauté naturelle des environs. Capacité des bateaux de 2 à 7 places. Base de Loisirs sur Place : Mini-golf : Parcours amusant pour tous les âges Tyrolienne (6-14 ans) : Aventure excitante pour les enfants Araignée : Structure de jeu à escalader Trampolines (4-9 ans) : Sauts et jeux Piste de bowling : Pour des parties en plein air Bac de traversée de l'Isle : Accès à la piscine avec toboggans aquatiques Tables de pique-nique, Vélo route voie verte. Filet de volley, snack et restaurant. Venez passer une journée inoubliable à la base de loisirs de Neuvic où divertissement et nature se rencontrent pour le plaisir de toute la famille !



Centre Equestre de Neuvic

☎ +33 5 53 81 76 45 ☎ +33 6 15 36 85
77

264 Chemin des Coutis

🌐 <http://www.centreequestredeneuvic.ffe.fr>

5.8 km
📍 NEUVIC



À la recherche d'un centre équestre alliant modernité et immersion dans la nature ? Le Centre Équestre de Neuvic, en Dordogne, accueille cavaliers débutants et confirmés dans un cadre idéal. Grâce à ses équipements de qualité – carrière en sable, manège couvert, parc d'obstacles et parcours de cross – chacun progresse à son rythme et selon ses envies. Activités proposées par le centre équestre de Neuvic : - Baptême poney dès 2 ans. - Cours et stages pour tous niveaux, de l'initiation à la compétition. - Multi-activités : voltige, attelage, horse-ball. - Promenades et randonnées en pleine nature. - Stages pendant les vacances. - Passage des examens fédéraux. Encadré par un moniteur diplômé d'État, le centre équestre propose aussi un accueil pour les cavaliers de passage. Venez partager votre passion du cheval dans un cadre convivial et verdoyant !

Mes recommandations (suite)

Guide Touristique

Carte Vélo Route Voie Verte

OFFICES DE TOURISME VALLÉE DE L'ISLE
WWW.TOURISME-ISLEPERIGORD.COM



Balade des Trois Villages de St Germain

+33 5 53 81 52 11
24 route de St Astier
<https://ccivs.fr>

3.1 km
📍 SAINT-GERMAIN-DU-SALEMBRE 1

Belle boucle assez ombragée, alliant des parties boisées à une traversée de petits villages, avec des points de vue sur la campagne préservée. Le parcours est assez varié et vallonné, sur des chemins non revêtus, hormis en fin de parcours. Il permet en outre de découvrir des éléments de patrimoine remarquable.



Rando d'Ataux

+33 5 53 81 52 11
Le Bourg

3.2 km
📍 SAINT-JEAN-D'ATAUX 2

De jolies petites prairies enclavées dans la forêt en passant par des chemins forestiers en sous-bois, cette randonnée fait découvrir de nombreux étangs et la diversité des paysages de la forêt de la Double.



Boucle des Hameaux à Chantérac

+33 5 53 81 52 11
Le Bourg

3.9 km
📍 CHANTERAC 3

Depuis le bourg de Chantérac et son église romane, la boucle des hameaux conduit à de beaux points de vue sur la vallée du Salembre en empruntant d'agréables sentiers ombragés. Elle permet la découverte de paysages variés et d'un patrimoine vernaculaire important.



Boucle des coteaux Nord à St Léon

+33 5 53 54 13 85
Impasse de l'Ancienne Ecluse
<https://ccivs.fr>

4.2 km
📍 SAINT-LEON-SUR-L'ISLE 4

Le chemin débute du bord de la rivière, se poursuit tranquillement vers les coteaux, via de paisibles hameaux, en empruntant principalement d'agréables sentiers en sous-bois. Il redescend ensuite vers la vallée, en offrant un vaste panorama et en passant à côté de jolies fontaines.



Véloroute Voie Verte de la vallée de l'Isle V90

6.1 km
📍 SAINT-ASTIER 5

A pied, en vélo, en roller, cet itinéraire doux vous permettra de contempler la rivière Isle qui serpente dans la Vallée. Vous profiterez de superbes vues depuis les passerelles qui enjambent la rivière, de nombreuses aires de repos sont également à votre disposition pour des haltes bien méritées. En suivant les panneaux verts et blancs, vous découvrirez de magnifiques paysages, des milieux naturels, des sites historiques (châteaux, églises, abbayes, chartreuses), du patrimoine industriel (moulins, canaux, carrières de chaux, terre de Beauronne) et des hauts lieux de la gastronomie périgourdine (restaurants mais aussi producteurs). Ce linéaire alterne tronçons de voies vertes (en site propre) et routes à faible circulation (en site partagé). De Périgueux (Trélissac) à la frontière de la Gironde (Le Pizou), la vélo route voie verte de la Vallée de l'Isle (V90) permet de parcourir plus d

Mes recommandations (suite)

Guide Touristique

Carte Vélo Route Voie Verte

OFFICES DE TOURISME VALLÉE DE L'ISLE
WWW.TOURISME-ISLEPERIGORD.COM



Boucle de Puyferrat à St Astier

Place de la République

6.1 km
📍 SAINT-ASTIER



Après une montée un peu rude, le chemin est plutôt facile, avec d'agréables passages ombragés. Il permet de découvrir l'ancien ermitage d'Asterius et passe à proximité du château de Puyferrat, tout en offrant quelques beaux points de vue.



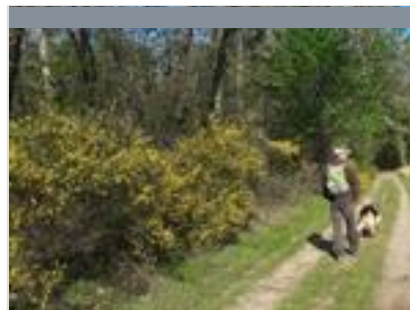
Boucle des châteaux St Aquilin

☎ +33 5 53 54 13 85
💻 <https://ccivs.fr>

6.2 km
📍 SAINT-AQUILIN



Le chemin serpente entre la forêt des Cailloux et le plateau calcaire de St Aquilin, en passant par des fontaines. Il offre de beaux points de vue sur de remarquables demeures. Sur le chemin "la pierre Brune" réserve sa légende aux curieux.



Boucle de Fratteau

☎ +33 5 53 81 52 11
Puyastier

8.7 km
📍 NEUVIC



La boucle démarre tout en douceur depuis le hameau de Puyastier jusqu'à la fontaine de Fratteau par des chemins forestiers ombragés avec une jolie vue sur le repaire noble. La 2ème partie de la boucle comporte une grande partie à découvert pour finir sur les nombreux pigeonniers du hameau de Puyastier.



Les Etangs de la Jemaye

☎ +33 5 53 06 80 17# +33 5 53 90 03 10

13.7 km
📍 LA JEMAYE



Le site du grand étang de la Jemaye, propriété du Conseil Général sur le canton de Ribérac, constitue un site naturel typique de la région de la Double: chapelet d'étangs, forêts étendues, prairies humides et parsemées,... Le site propose des activités très variées: chemins de randonnées, parcours de santé, sentier de découverte, baignades et commerces pendant la saison estivale. Surveillance de baignade assurée du 15 juin à fin août de 13h à 19h du lundi au vendredi et de 11h à 20h Week-end et fêtes. Le site a reçu le label Pavillon Bleu en 2015.



Château du Salembre

☎ +33 5 53 82 60 10
Le bourg 15 Route de Saint Astier

0.1 km
📍 SAINT-GERMAIN-DU-SALEMBRE



Mes recommandations (suite)

Guide Touristique

Carte Vélo Route Voie Verte

OFFICES DE TOURISME VALLÉE DE L'ISLE
WWW.TOURISME-ISLEPERIGORD.COM



Parc Botanique du Château de Neuvic

+33 5 53 81 52 11

11 Rue de Fayolle de Mellet

4.3 km
NEUVIC



2



Château de Neuvic

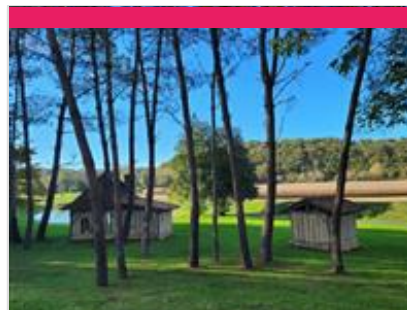
+33 5 53 81 52 11

11 Rue de Fayolle de Mellet

4.3 km
NEUVIC



3



Maisons Doubleaude

+33 5 53 81 52 11

Route de la Veyssière

<https://tourisme-isleperigord.com/>

4.4 km
NEUVIC



4



Circuit Coeur de Ville Neuvic

+33 5 53 81 52 11

<https://tourisme-isleperigord.com/>

4.5 km
NEUVIC



5



Moulin de La Veyssière

+33 5 53 82 03 07

819 Route de la Veyssière

<http://www.moulinde laveyssiere.fr>

4.9 km
NEUVIC



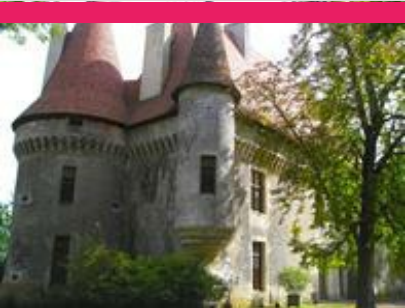
6

Mes recommandations (suite)

Guide Touristique

Carte Vélo Route Voie Verte

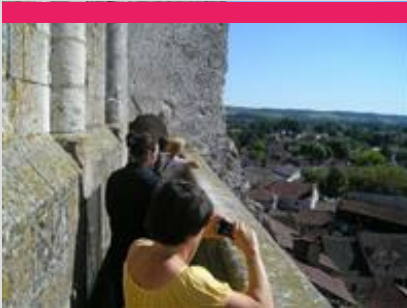
OFFICES DE TOURISME VALLÉE DE L'ISLE
WWW.TOURISME-ISLEPERIGORD.COM



Château de Puyferrat

+33 6 83 47 53 98
950 Route du Chemin de Course

6.0 km
SAINT-ASTIER



Saint-Astier : visite du clocher

+33 5 53 54 13 85

6.3 km
SAINT-ASTIER



Circuit Coeur de Ville Saint-Astier

6.3 km
SAINT-ASTIER



Château de Fratteau

+33 6 66 24 26 36# +33 6 68 41 89 21
544 Allée du Château de Fratteau

7.6 km
NEUVIC



Poterie du Repaire au Château de Fratteau

+33 6 68 41 89 21# +33 6 66 24 26 36
544 Allée du Château de Fratteau

7.6 km
NEUVIC



Mes recommandations (suite)

Guide Touristique

Carte Vélo Route Voie Verte

OFFICES DE TOURISME VALLÉE DE L'ISLE
WWW.TOURISME-ISLEPERIGORD.COM



Chaux de Saint-Astier

+33 5 53 54 13 85

28 bis route de Montanceix

<http://www.saint-astier.com>

7.9 km

SAINT-ASTIER



Musée André Voulgre : Art de vivre et savoir-faire en Périgord

+33 5 53 81 23 55

2 rue Raoul Grassin

<http://www.museevoulgre.fr>

13.1 km

MUSSIDAN



La Chanteracoise - Biscottes et Biscuits

+33 5 53 82 07 95

46 Route de Saint-Astier

<http://www.la-chanteracoise.fr>

0.3 km

SAINT-GERMAIN-DU-SALEMBRE



Gaufres et huile de noix du Moulin de Landry

+33 5 53 82 67 73 +33 6 13 24 40

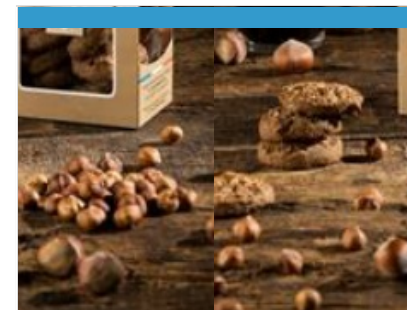
33

41 Route du Moulin de Landry

<https://www.moulin-de-landry.fr/>

2.8 km

CHANTERAC



Biscuits et Biscottes - La Chanteracoise

+33 5 53 82 07 95

581 Route de la Biscuiterie

<https://www.la-chanteracoise.fr/>

3.7 km

SAINT-LEON-SUR-L'ISLE



La Chanteracoise est considérée, à ce jour, comme la dernière biscotterie artisanale de France. Installée historiquement au cœur du Périgord Blanc dans le petit village de Saint-Germain-du-Salembre, elle élabore une large gamme de biscottes, de toasts et de croûtons, et a su conserver le véritable savoir-faire authentique des biscottiers des années 50. Son attention sur l'origine et la qualité des matières premières employées dans la fabrication de ses produits contribuent à sa volonté de distribution exclusivement en épicerie fines, en commerces coopératifs et en magasins Bio. Depuis 2015, La Chanteracoise a élargi sa gamme avec des croquants et palets gourmands. Aujourd'hui, nous vous proposons une visite commentée dans la boutique pour en apprendre davantage sur l'histoire des biscottes et de la Chanteracoise, tout en observant la fabrication à travers les vitres.

Découvrez les gaufres du Périgord, une tradition oubliée qui a repris vie au moulin. Autrefois cuites dans toutes les cheminées par nos grands-mères et arrières grands-mères, nos gaufres sont tombées dans l'oubli car très longues à fabriquer et très fragiles. Il nous semblait incontournable de les fabriquer à nouveau. Nous avons relancé la fabrication il y a quelques années. N'hésitez pas à visiter également le moulin à huile de noix et noisettes avec son bief, la meule ancienne, tous les outils pour fabriquer l'huile de noix et la farine, ainsi que la boulangerie conservée en l'état depuis sa fermeture en 1956 et qui reprend du service de temps à autres. Découvrez des meules à céréales antiques et venez vous essayer à la mouture Gallo-Romaine !

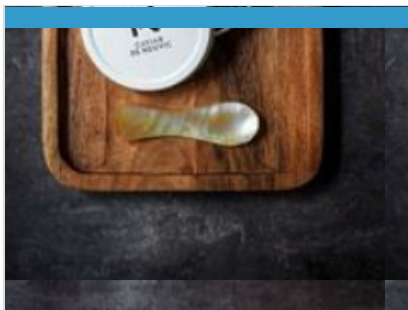
La Chanteracoise, considérée à ce jour comme la dernière biscotterie artisanale de France, élabore une large gamme de biscottes, toasts, croûtons et biscuits. Depuis la naissance de la biscotterie dans les années 70, elle a su conserver le véritable savoir-faire authentique des artisans biscottiers des années 50, tout en continuant de développer, année après année, de nouvelles gammes de produits, tous aussi gourmands les uns que les autres. Venez découvrir La BISOTHEQUE, un espace de visite immersif et ludique, retraçant l'histoire de la biscotte, celle de la Chanteracoise, et mettant en lumière le savoir-faire artisanal unique de l'entreprise. À travers des archives publicitaires, des objets anciens, une salle de projection et un espace dédié aux enfants, cette visite invite petits et grands à plonger dans l'univers croustillant de la biscotte !

Mes recommandations (suite)

Guide Touristique

Carte Vélo Route Voie Verte

OFFICES DE TOURISME VALLÉE DE L'ISLE
WWW.TOURISME-ISLEPERIGORD.COM



Caviar de Neuvic

☎ +33 5 53 80 89 57

Elevage d'esturgeons & caviar 430

Route de la Veyssière

🌐 <https://visites.caviar-de-neuvic.com>

4.6 km
📍 NEUVIC



Le domaine, situé à Neuvic en Dordogne, s'étend sur 20 hectares bordés par deux rivières : l'Isle et le Vern. C'est sur ce domaine que Caviar de Neuvic a ainsi choisi de créer une ferme piscicole dédiée à l'élevage des esturgeons pour produire son fameux caviar. Par des commentaires chargés d'humour et d'anecdotes insolites, le guide vous expliquera comment nos méthodes d'élevage modernes respectent le poisson et la nature. Il vous dévoilera également la passion qui nous anime quand nous soignons les esturgeons et élaborons le caviar. Enfin, vous donnerez la nourriture aux poissons et pourrez, avec un équipement fourni, caresser de gros esturgeons. La dégustation qui suit suffira à vous convaincre que le caviar d'élevage est devenu, avec l'expérience, meilleur et plus sain que le caviar sauvage aujourd'hui disparu.



Moulin de La Veyssière

☎ +33 5 53 82 03 07

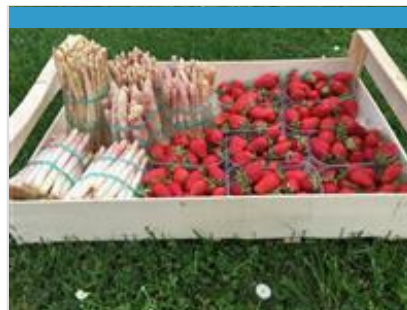
819 Route de la Veyssière

🌐 <http://www.moulinde laveyssiere.fr>

5.0 km
📍 NEUVIC



Le Moulin de la Veyssière, est le dernier moulin à huile en activité de la Vallée du Vern à Neuvic. C'est en 1857 que Jacques Elias achète le moulin et depuis près de 170 ans, l'histoire, la passion et le savoir-faire, se transmettent de génération en génération. Nous fabriquons artisanalement des huiles, farines et produits d'épicerie sucrée et salée autour de la noix, noisette, amande et cacahuète. Entre histoire et gastronomie, notre fabrication artisanale est associée à une production responsable et durable, en recherche perpétuelle d'innovation et d'excellence. En véritable passionnés de nos terroirs français, nous apportons une attention particulière à la sélection de nos matières premières. Exclusivement issue de productions locales, notre production est 100% française. Venez vivre une immersion complète grâce à nos différents espaces touristiques et une boutique



La Ferme de Marcel - Légumes

☎ +33 6 98 36 69 98

5.9 km
📍 SAINT-AQUILIN



Cyril, jeune éleveur ovin et maraîcher passionné, cultive ses fruits et ses légumes dans le plus grand respect de la nature. Il a fait le choix de n'utiliser que des produits naturels : purin d'ortie, de fougère, de consoude, de prêle et de lavande... Légumes primeurs, asperges blanches, tomates savoureuses, endives, patates douces et légumes de saison sont les vedettes de son jardin. Visites commentées toute l'année sur RDV, en fonction de l'activité de la ferme. Vente directe sur place tous les jours, de préférence le week-end (contact téléphonique préalable recommandé).



Pisciculture Moulin de Boissonnie

☎ +33 5 53 81 53 41

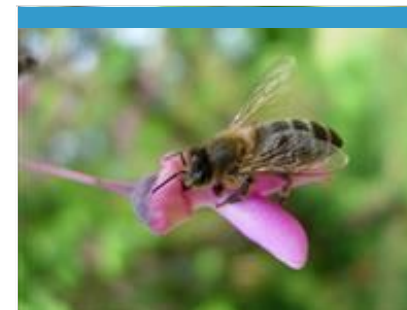
2350 Route de Bois Carré

🌐 <http://www.pechealatruite24.com>

7.8 km
📍 DOUZILLAC



Venez découvrir un élevage familial de truites en eau vive, la pisciculture du Moulin de Boissonnie à Douzillac, sur les rives du ruisseau La Beauronne. Passionnés par notre travail, nous vous invitons à découvrir nos bassins et notre savoir-faire. Visitez nos installations : Explorez nos bassins et découvrez le processus minutieux de l'élevage de truites. Apprenez comment nous prenons soin de nos poissons. Vente directe à la Ferme : -Truites entières : Fraîches et savoureuses, idéales pour des recettes authentiques. -Filets et pavés de truite : Prêts à cuisiner pour un repas rapide et délicieux. -Apéritrutes : Parfaites pour vos apéritifs gourmands. -Œufs de truites : Une délicatesse pour agrémenter vos plats. -Truite fumée : Préparée avec soin pour une saveur intense et raffinée. Nous proposons aussi : Pêche à la truite en étang à la 1/2 journée et à la journée, chasse au trésor.



Au Rayon de Miel

☎ +33 6 72 21 00 62# +33 6 76 11 26

83

3165, route des Plateaux

🌐 <http://www.aurayondemiel.fr>

8.4 km
📍 GRIGNOLS



Bruno et Emmanuelle, apiculteurs passionnés, vous invitent à découvrir leur miellerie pour tout savoir sur l'élevage des abeilles et la production de miel. Savoureux miels de ronce, de tilleul, d'acacia, de châtaigner, de forêt, de fleurs sauvages, pollen, bonbons, pain d'épices, cire vous y attendent. De quoi concilier gourmandise et santé ! Visite commentée et gratuite, suivie d'une dégustation, le jeudi à 16h, du 09/07 au 21/08, réservation impérative. Vente de miel sur place toute l'année, boutique gourmande. Groupes : visites toute l'année sur RDV.

Mes recommandations (suite)

Guide Touristique

Carte Vélo Route Voie Verte

OFFICES DE TOURISME VALLÉE DE L'ISLE
WWW.TOURISME-ISLEPERIGORD.COM



Abbaye d'Echourgnac

+33 5 53 80 82 50

Fromagerie de la Trappe

<https://www.fromageriedelatrappe.com>

17.4 km

📍 ECHOURGNAC



Surplombant le village d'Echourgnac, l'abbaye Notre-Dame de Bonne-Espérance inspire depuis 1868 apaisement et sérénité. 21 moniales cisterciennes y vivent encore selon la règle de Saint-Benoît : ora et labora, prière et travail. Fruits de ce travail, le célèbre Trappe d'Echourgnac, un fromage au lait de vache proposé nature ou affiné au vin de noix, mais aussi une tomette au lait de brebis. Ces fromages sont disponibles toute l'année au magasin de l'abbaye, ainsi que d'autres productions des sœurs : confitures, miel, tisanes, et une sélection de produits de l'artisanat monastique. Lieu privé de silence et de prière, le monastère ne se visite pas. Un musée et une vidéo permettent d'en découvrir la vie quotidienne. Pour les groupes à partir de 10 personnes, une découverte accompagnée avec dégustation est proposée sur rendez-vous, visites@lecellierdesmonasteres.com.



